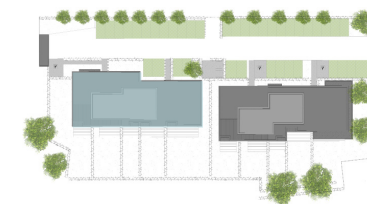
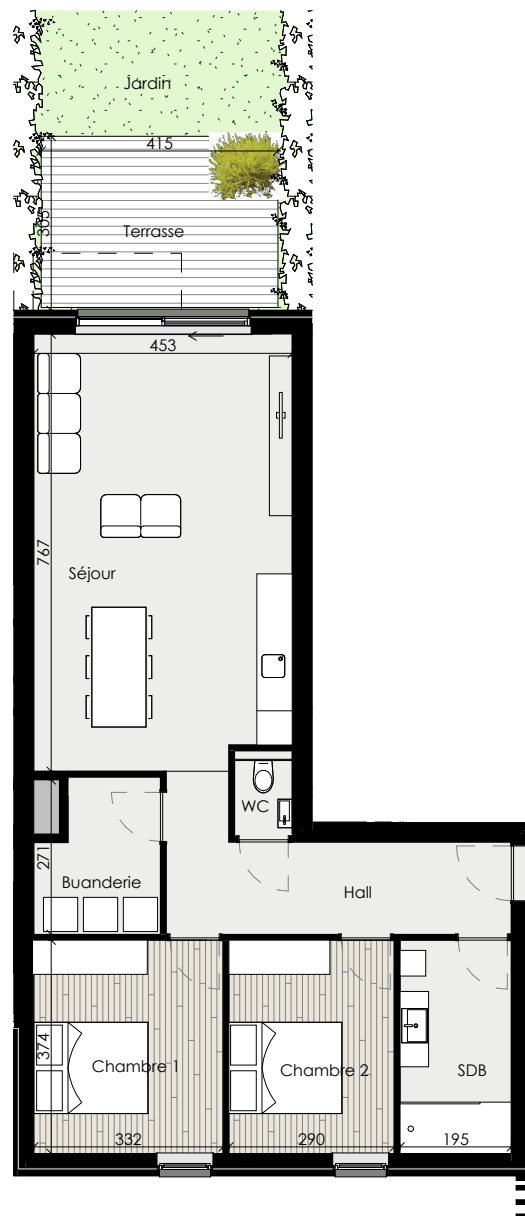


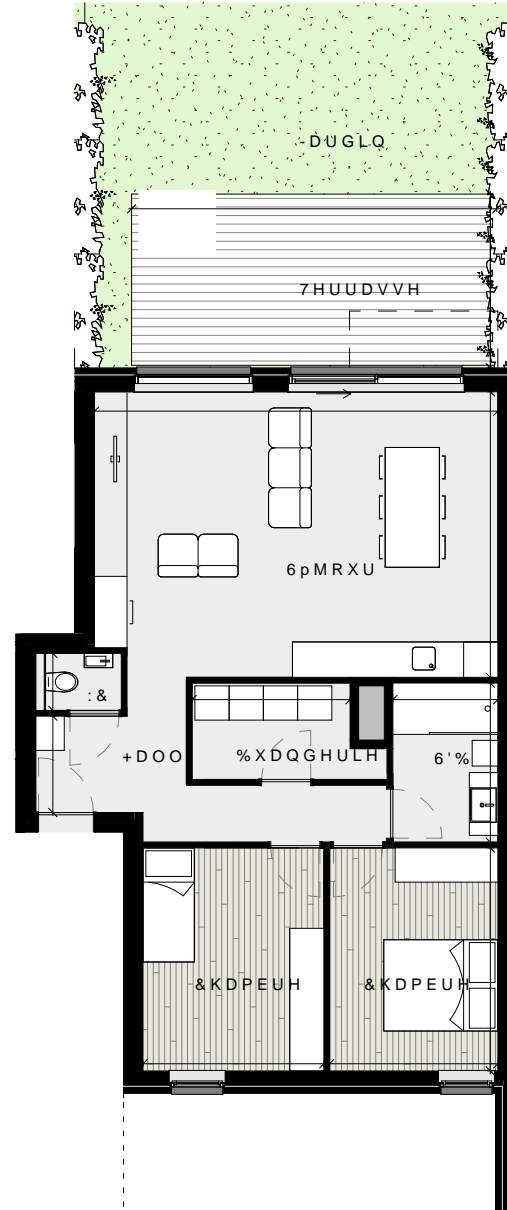
Les sanitaires et mesures aux plans  
sont à titre indicatif. Les meubles ne  
sont pas inclus.





Les sanitaires et mesures aux plans sont à titre indicatif. Les meubles ne sont pas inclus.





Les sanitaires et mesures aux plans sont à titre indicatif. Les meubles ne sont pas inclus.

